

SZABLON POD NADRUK LUXORJET



Prosimy podać informacje o sposobie wydruku
W przypadku braku informacji
projekt zostanie wykonany z białym tłem po całości



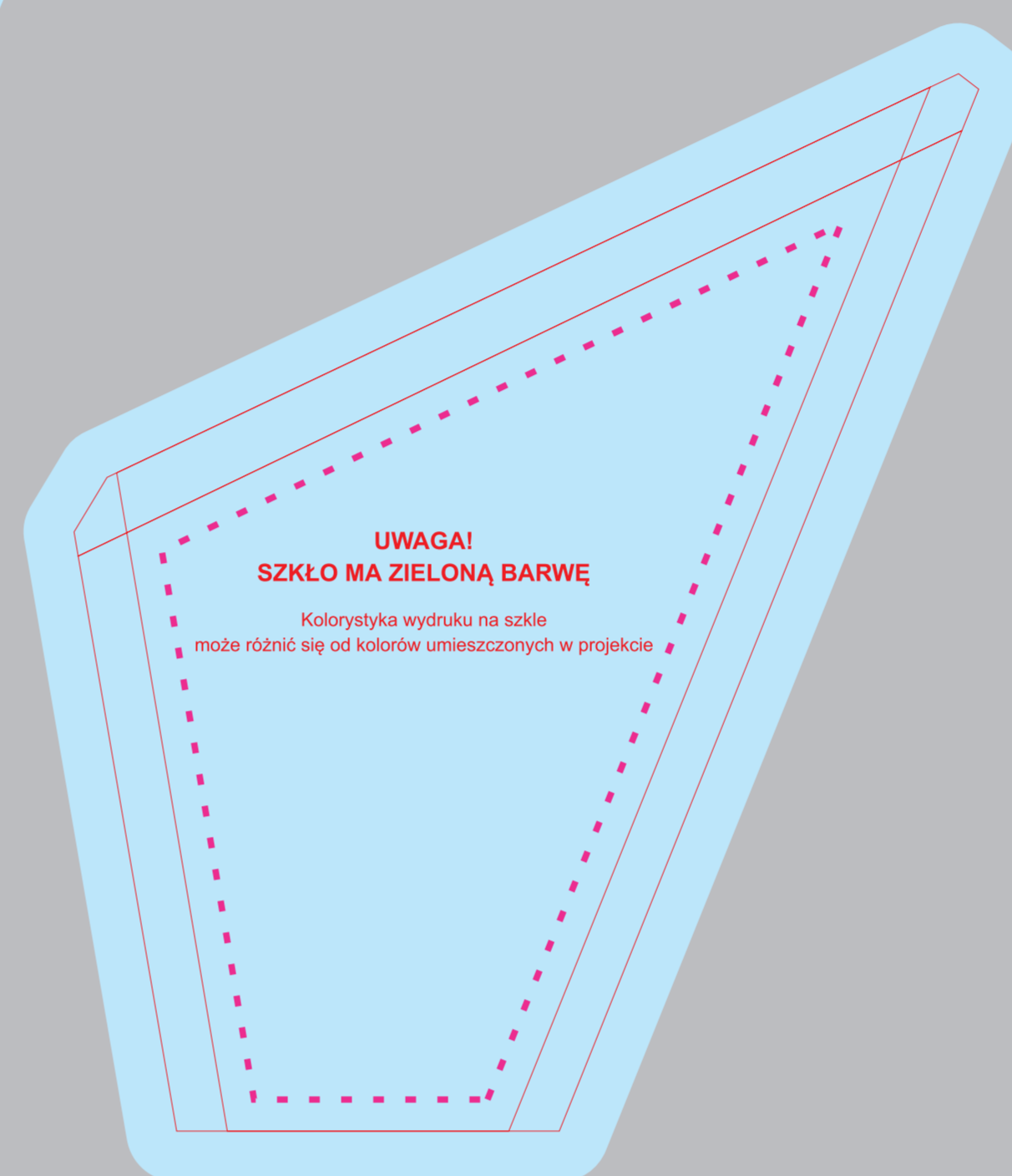
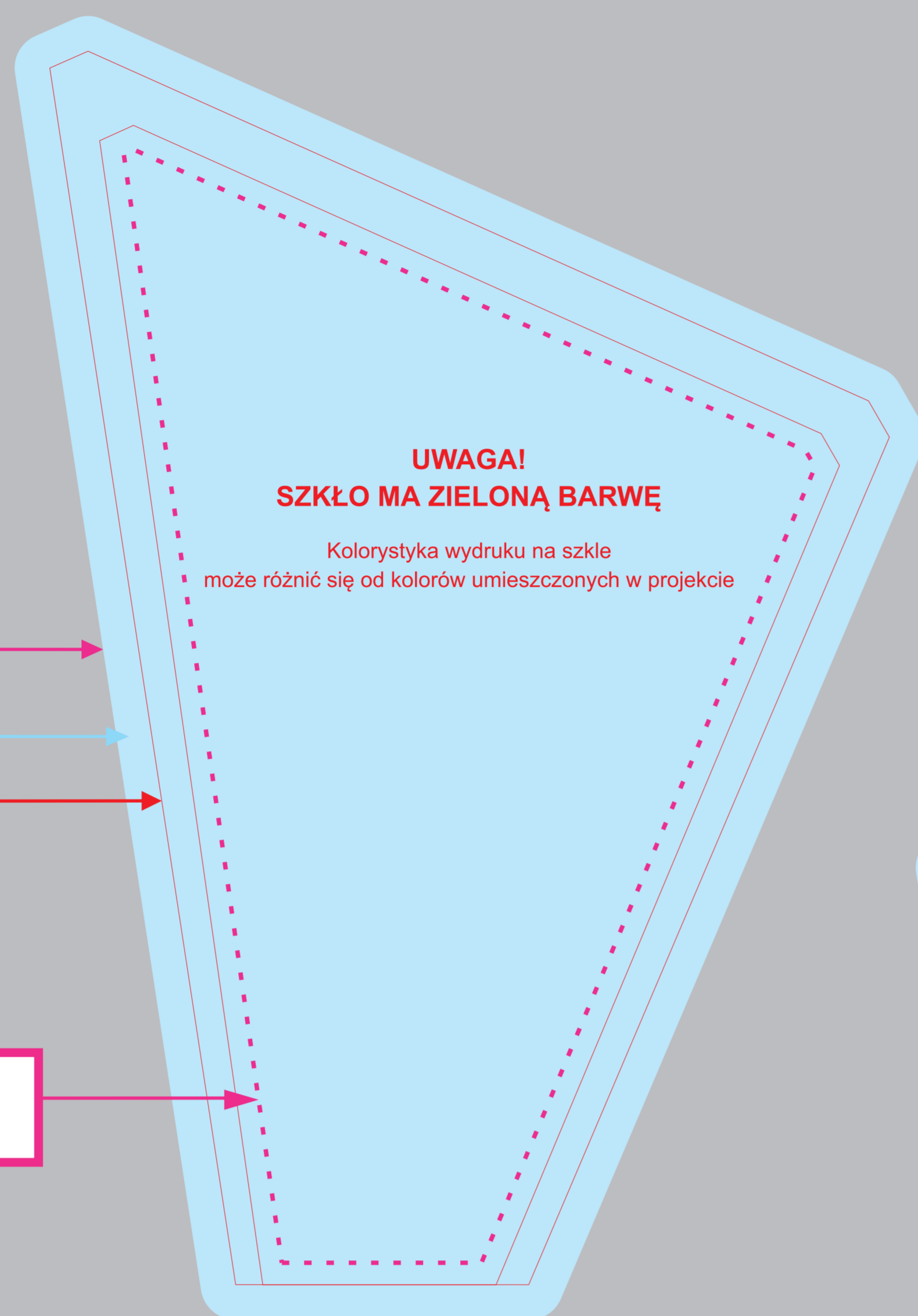
Wybierz i pozostaw JEDNO właściwe określenie razem z grafiką
(przykłady zadruku w formularzu wytycznych projektowych)

1. Nadruk kolorowy bez poddruku (czyli bez dodatkowego białego)
2. Nadruk kolorowy z poddrukiem po całości (czyli nadruk z dodatkowym białym tłem na całej powierzchni szkła)
3. Nadruk kolorowy z poddrukiem pod grafiką (czyli nadruk z dodatkowym białym tłem tylko pod elementami graficznymi, obrazkami i tekstem.)

Przygotowując samodzielnie projekt
PAMIĘTAJ

GS802	LUXORJET
	cały kolorytę tło ma dochodzić do brzości szkła wysługamy go poza obręb szkła - po 8 mm z każdej strony
	minimalna rozdzielczość ilustracji lub zdjęć 300 dpi
	obrys zewnętrzny szkła - SZABLON prosimy nie zmieniać koloru i grubości linii (kontur włosowy)
	wszystkie czcionki zamienione na krzywe
	najmniejsza stosowana czcionka 8 pkt
	minimalna grubość zastosowanych linii w projekcie 0,2 mm

obszar, w którym należy umieścić istotne
elementy, tj. tekst, logo itp.



GS802-28

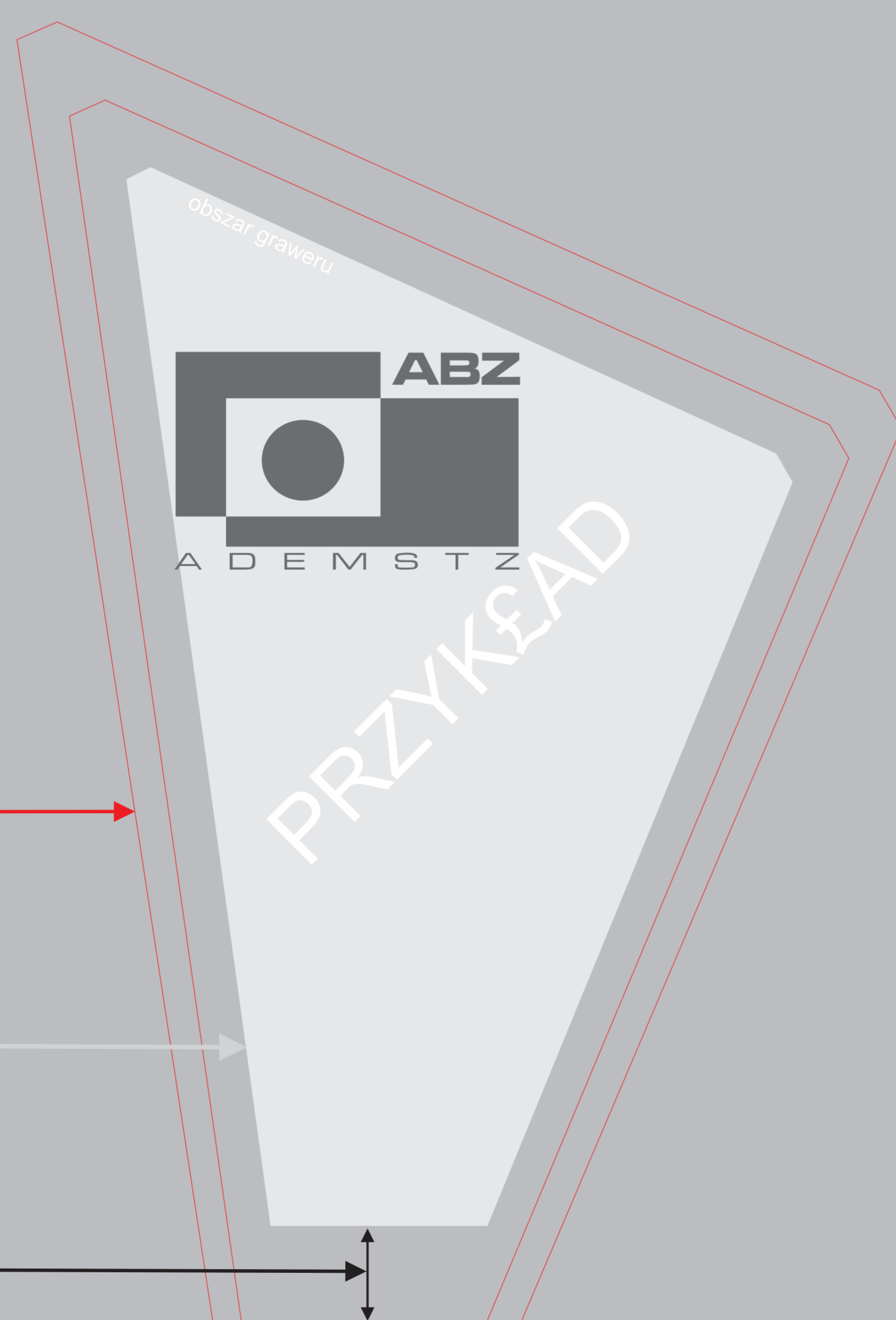
Prosimy nie usuwać szarego tła

SZABLON POD GRAWER

Przygotowując samodzielnie projekt
PAMIĘTAJ

GS802	obrys zewnętrzny szkła - SZABLON prosimy nie zmieniać koloru i grubości linii (kontur włosowy)
	wszystkie czcionki zamienione na krzywe
	najmniejsza stosowana czcionka 8 pkt
	minimalna grubość zastosowanych linii w projekcie 0,2 mm
	pole grawerowania laserem
	używamy wyłącznie obiektów wektorowych (napisy, logo, znaki)
	wzór do grawerowania przygotowujemy w szarostach stosując 70% czerni skali CMYK
	przy wypełnieniu farbą proszę podać kolor paleta farb w oddzielnym pliku
	odległość najbliższej położonych napisów od podstawy 20 mm

GRAWER



GS802-28

Prosimy nie usuwać szarego tła