

SZABLON POD NADRUK LUXORJET

1. Nadruk kolorowy bez poddruku (czyli bez dodatkowego białego)
2. Nadruk kolorowy z poddrukiem po całości (czyli nadruk z dodatkowym białym tłem na całej powierzchni szkła)
3. Nadruk kolorowy z poddrukiem pod grafiką (czyli nadruk z dodatkowym białym tłem tylko pod elementami graficznymi, obrazkami i tekstem.)

Przygotowując samodzielnie projekt
PAMIĘTAJ

LUXORJET

GS118-26/LUX

jeśli kolorowe tło ma dochodzić do krawędzi szkła wyciągamy go poza obrys szkła po 8 mm z każdej strony

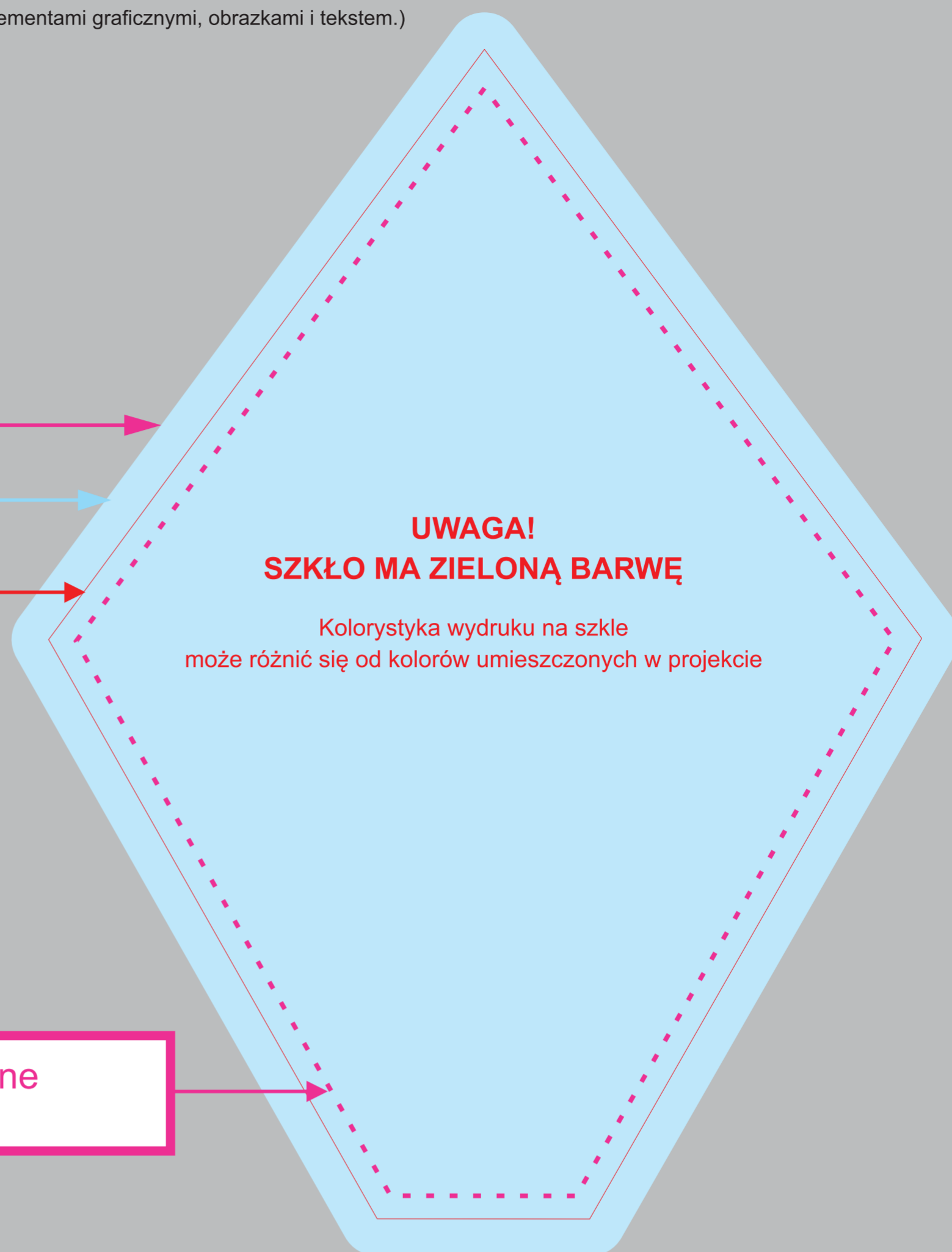
minimalna rozdzielczość ilustracji lub zdjęć 300 dpi

obrys zewnętrzny szkła - SZABLON prosimy nie zmieniać koloru i grubości linii (kontur włosowy)

wszystkie czcionki zamienione na krzywe

najmniejsza stosowana czcionka 8 pkt

minimalna grubość zastosowanych linii w projekcie 0,2 mm



GS118-26

SZABLON POD GRAWER

Przygotowując samodzielnie projekt
PAMIĘTAJ

GS118-26/GR

obrys zewnętrzny szkła - SZABLON prosimy nie zmieniać koloru i grubości linii (kontur włosowy)

wszystkie czcionki zamienione na krzywe

najmniejsza stosowana czcionka 8 pkt

minimalna grubość zastosowanych linii w projekcie 0,2 mm

pole grawerowania laserem

używamy wyłącznie obiektów wektorowych (napisy, logo, znaki)

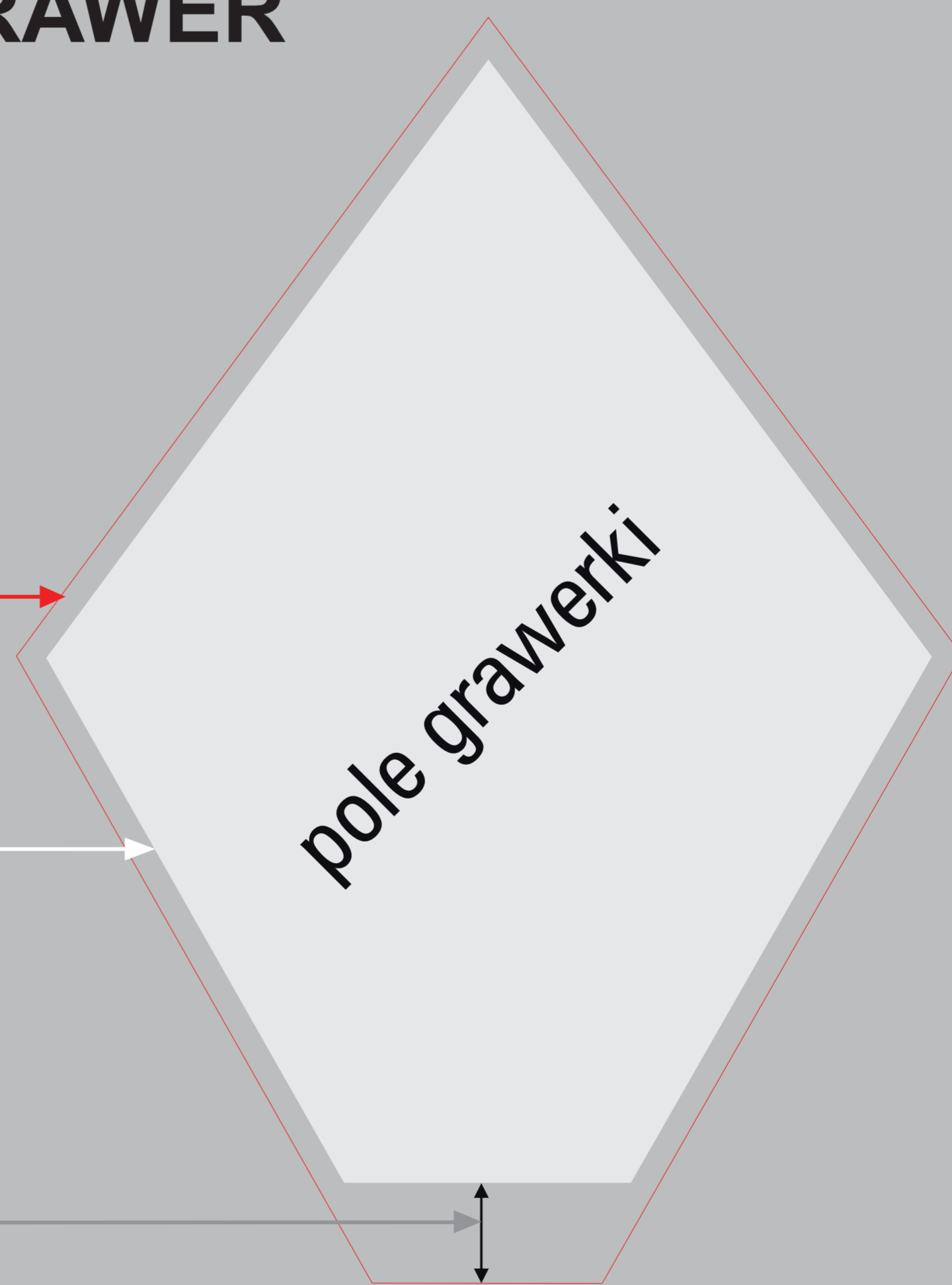
wzór do grawerowania przygotowujemy w szarościach stosując 70% czerni skali CMYK

przy wypełnieniu farbą proszę podać kolor paleta farb w oddzielnym pliku

odległość najniższej położonych napisów od podstawy 20 mm

GRAWER

! W związku z ręczną obróbką szkła szablony mogą się nieznacznie różnić od finalnego produktu.



GS118-26