

SZABLON POD NADRUK LUXORJET



Prosimy podać informacje o sposobie wydruku
W przypadku braku informacji projekt zostanie wykonany z białym tłem po całości



Wybierz i pozostaw **JEDNO** właściwe określenie razem z grafiką (przykłady zadruku w formularzu wytycznych projektowych)

1. Nadruk kolorowy bez poddruku (czyli bez dodatkowego białego)
2. Nadruk kolorowy z poddrukem po całości (czyli nadruk z dodatkowym białym tłem na całej powierzchni szkła)
3. Nadruk kolorowy z poddrukem pod grafiką (czyli nadruk z dodatkowym białym tłem tylko pod elementami graficznymi, obrazkami i tekstem.)

Przygotowując samodzielnie projekt PAMIĘTAJ

LUXORJET

jeśli kolorowe to ma dochodzić do krawędzi szkła
 występnym go poza obręb szkła - po 8 mm z każdej strony

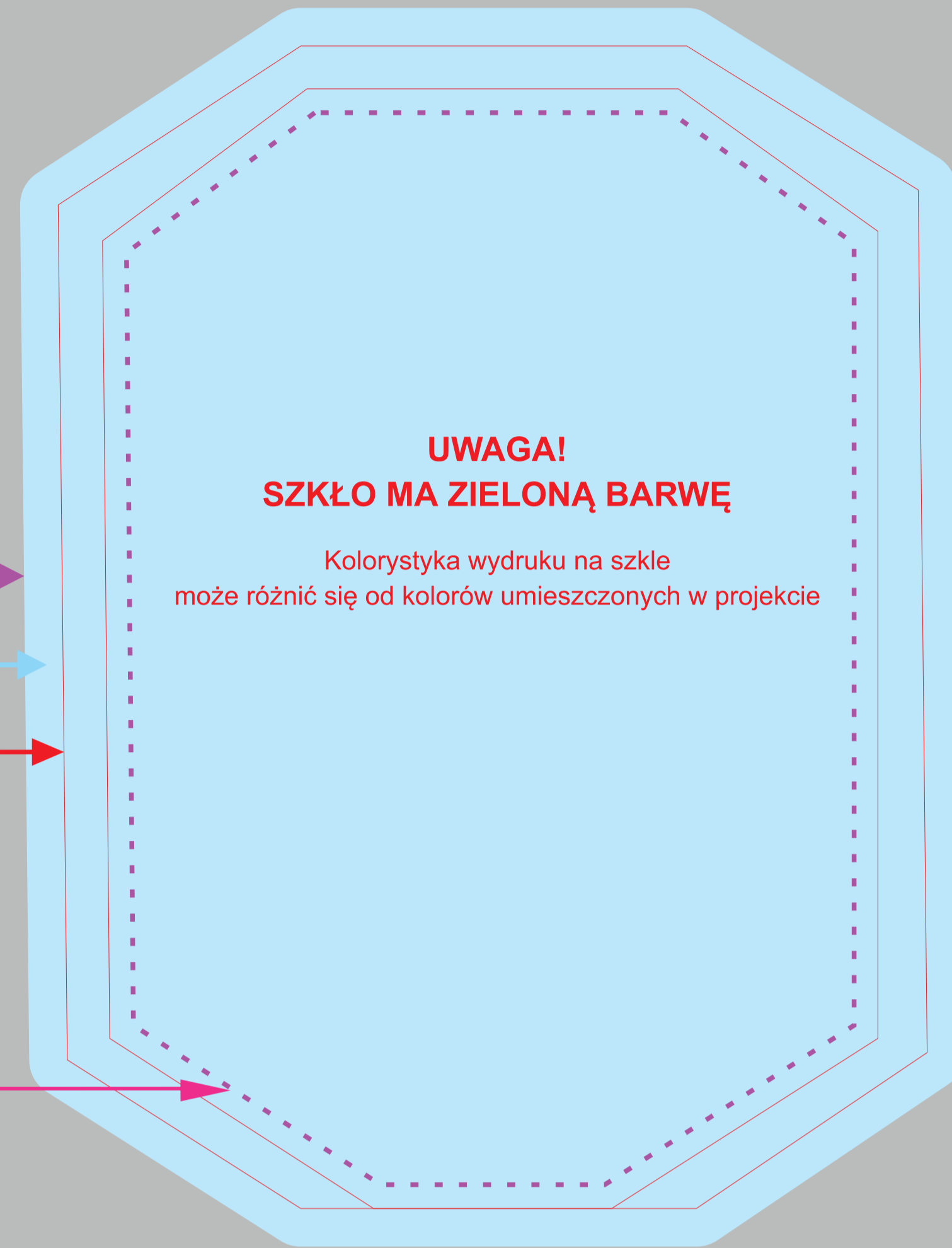
minimalna rozdzielczość ilustracji lub zdjęć 300 dpi

obrys zewnętrzny szkła - SZABLON
 prosimy nie zmieniać koloru i grubości linii (kontur włosowy)

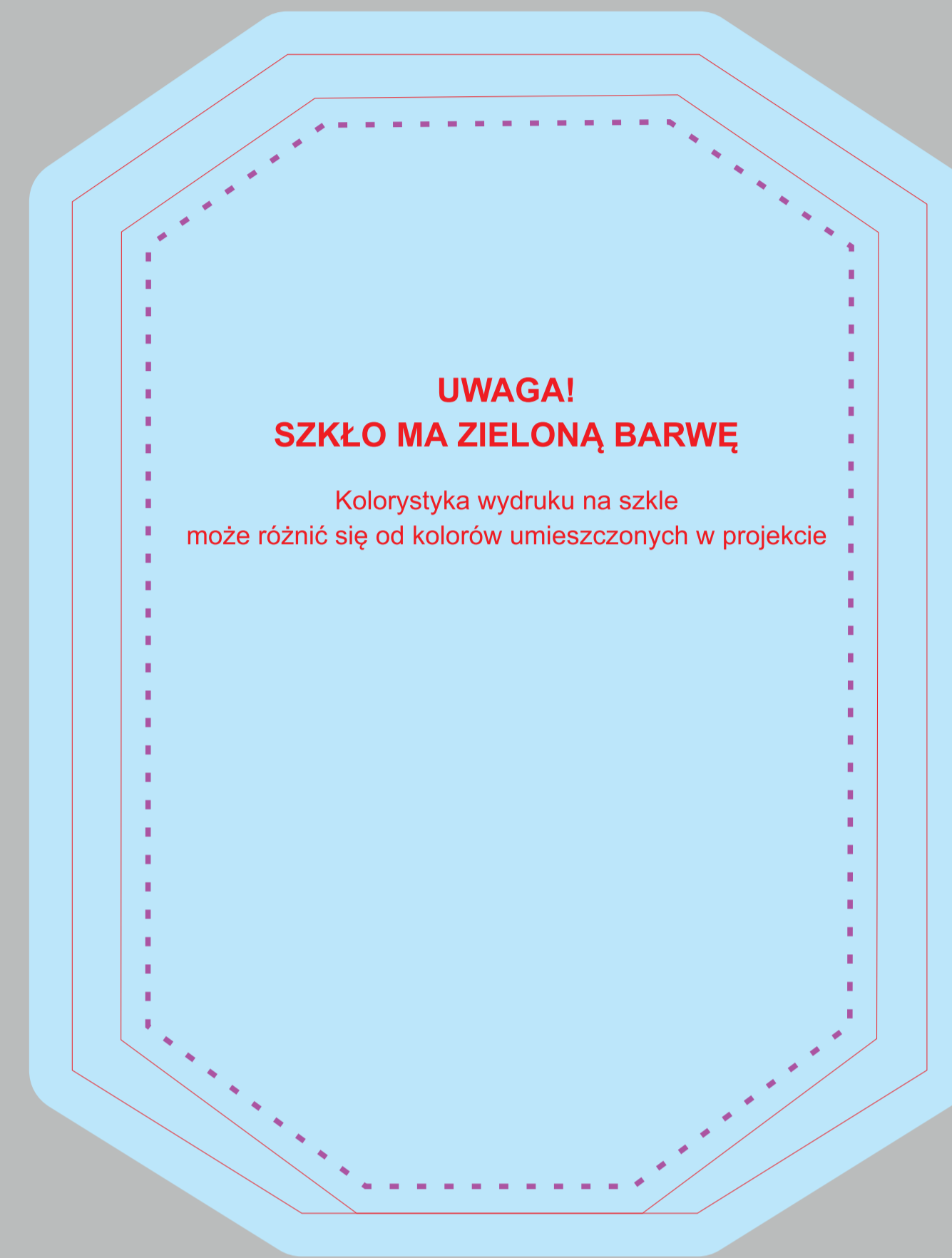
wszystkie czcionki zamienione na krzywe

W związku z ręczną obróbką szkieł szablony mogą się nieznacznie różnić od finalnego produktu.

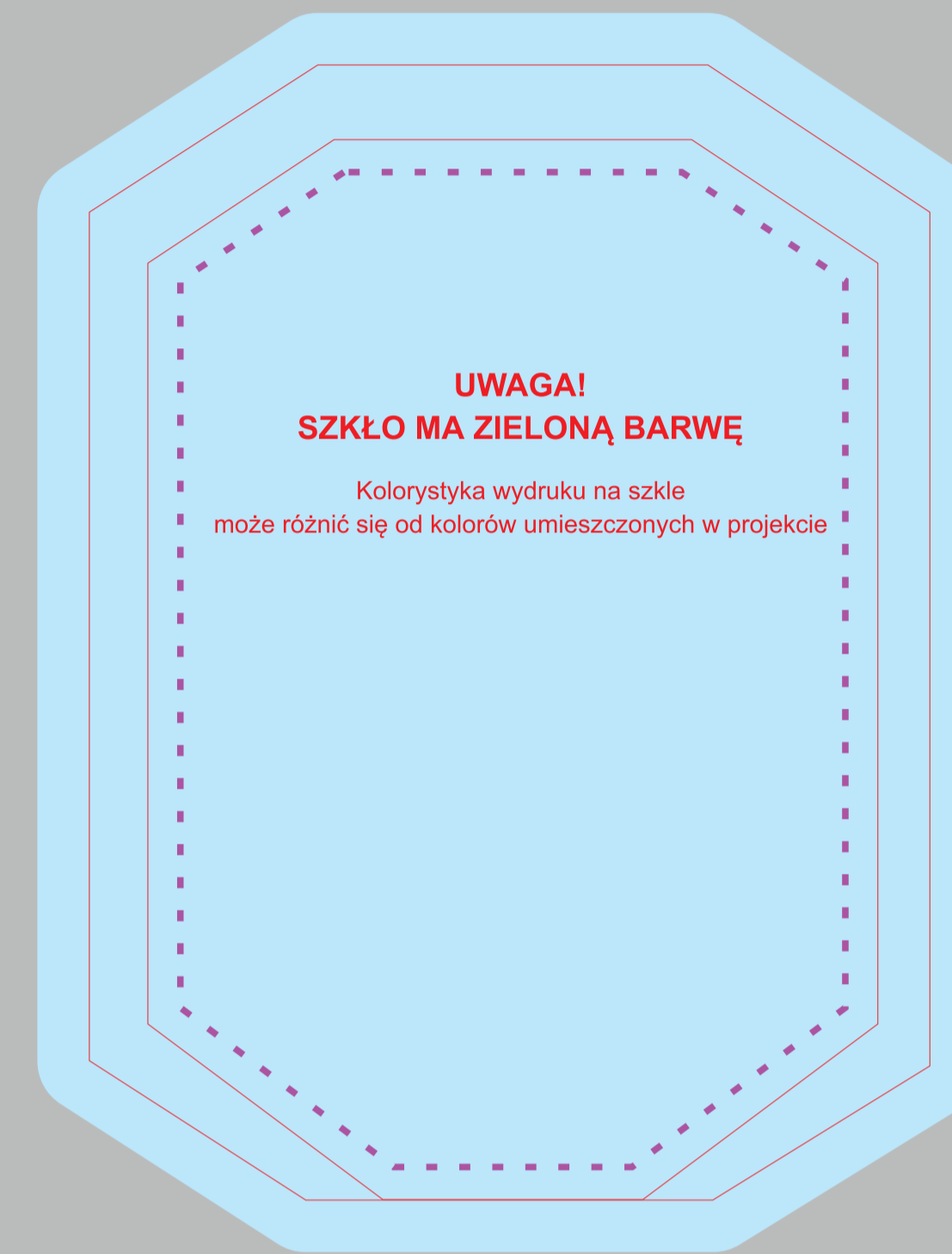
obszar, w którym należy umieścić istotne elementy, tj. tekst, logo itp.



GS111-26

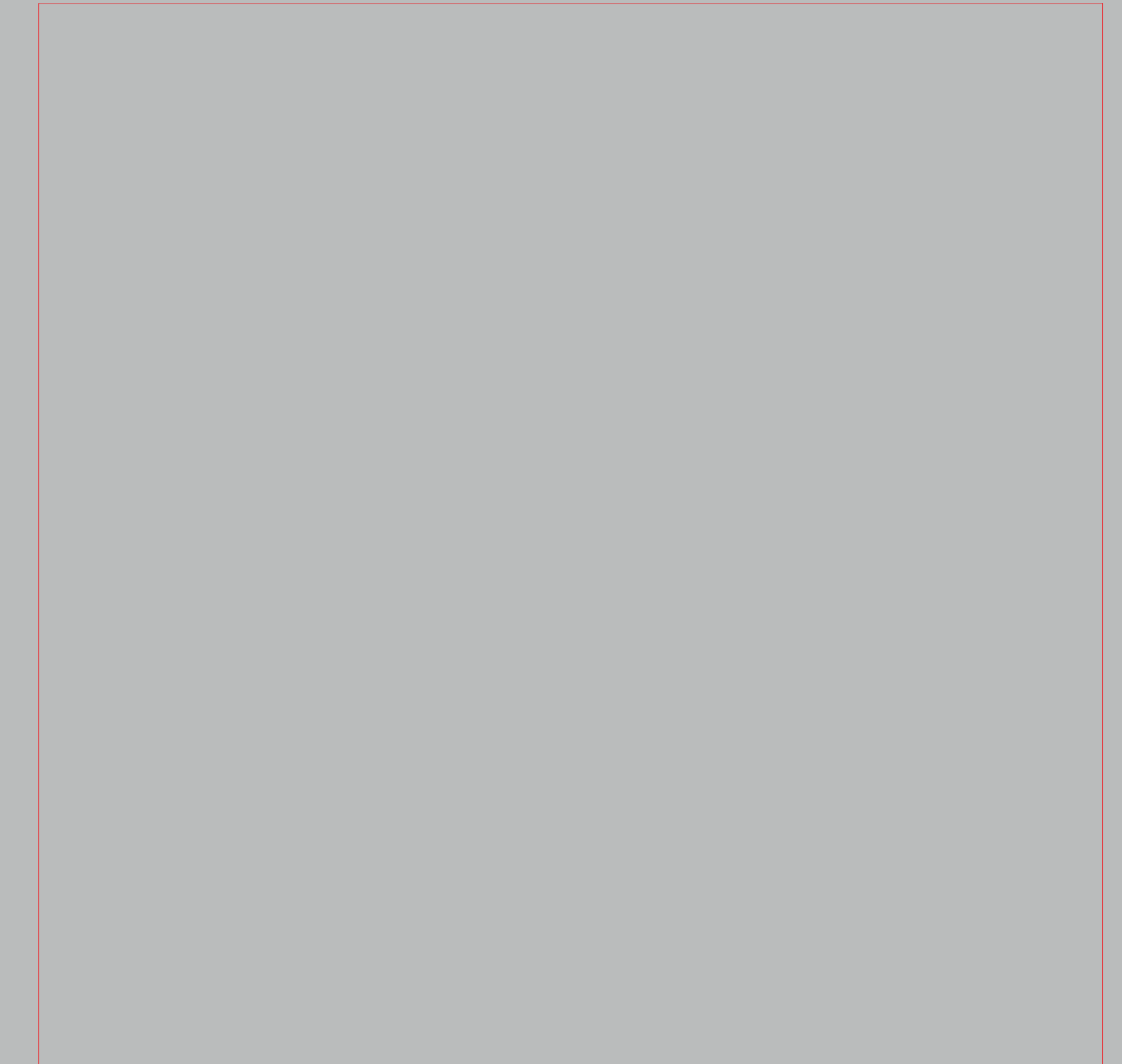


GS111-23



GS111-19

Etui do szkła GS111-19



Prosimy nie usuwać szarego tła

SZABLON POD GRAWER

Przygotowując samodzielnie projekt PAMIĘTAJ

GRAWER

obrys zewnętrzny szkła - SZABLON
 prosimy nie zmieniać koloru i grubości linii (kontur włosowy)

wszystkie czcionki zamienione na krzywe

najmniejsza szerokość czcionki 8 pkt

minimalna grubość zastosowanych linii w projekcie 0,2 mm

poło grawerowania lasarem

używamy wyłącznie obiektów wektorowych (napisy, loga, znaki)

wzór do grawerowania przygotowujemy w skali 100% (czarna skala CMYK)

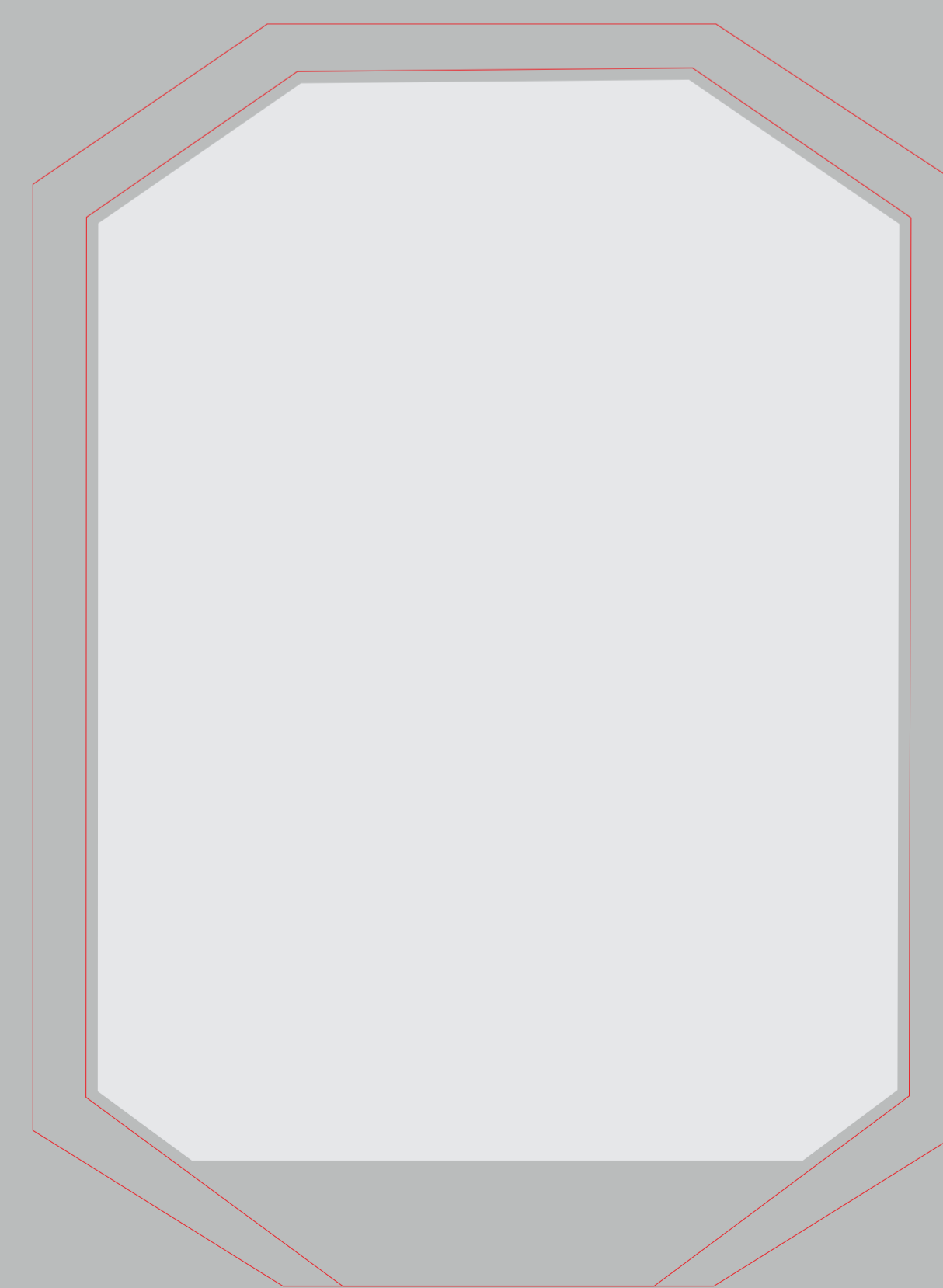
przy wypełnieniu farbą proszę podać kolor palety farb w oddzielnym pliku

odległość najbliższych potrzebnych napisów od podstawy 20 mm

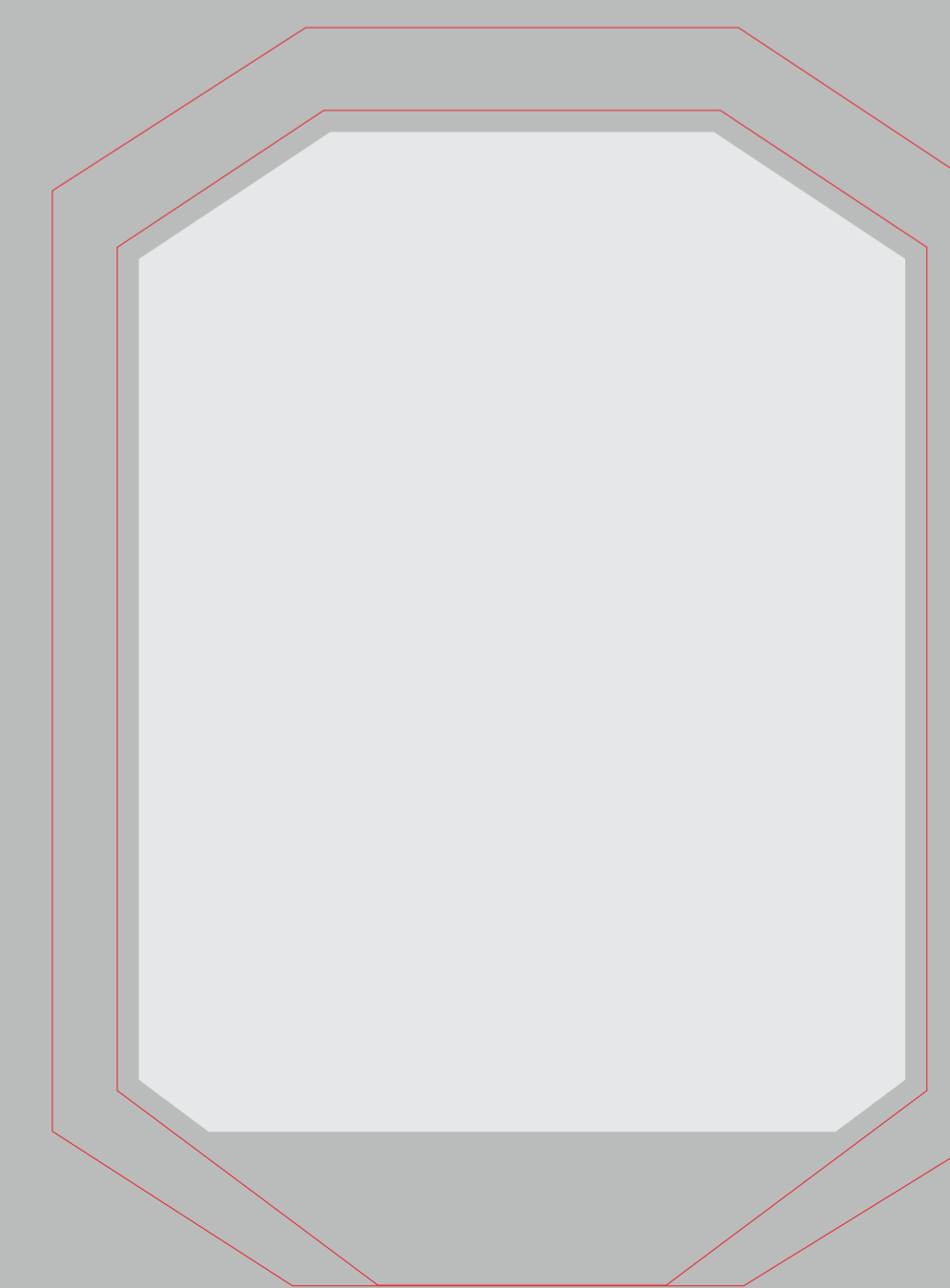
W związku z ręczną obróbką szkieł szablony mogą się nieznacznie różnić od finalnego produktu.



GS111-26



GS111-23



GS111-19

Etui do szkła GS111-19

