

# SZABLON POD NADRUK LUXORJET

Prosimy podać informacje o sposobie wydruku  
**W przypadku braku informacji**  
 projekt zostanie wykonany z białym tłem po całości



1. Nadruk kolorowy bez poddruku (czyli bez dodatkowego białego)
2. Nadruk kolorowy z poddrukami po całości (czyli nadruk z dodatkowym białym tłem na całej powierzchni szkła)
3. Nadruk kolorowy z poddrukami pod grafiką (czyli nadruk z dodatkowym białym tłem tylko pod elementami graficznymi, obrazkami i tekstem.)

Przygotowując samodzielnie projekt  
**PAMIĘTAJ**

**G020/LUX**

**LUXORJET**

jeśli kolorowe tło ma dochodzić do krawędzi szkła wyciągamy go poza obręb szkła po 8 mm z każdej strony

minimalna rozdzielczość ilustracji lub zdjęć 300 dpi

obrys zewnętrzny szkła - SZABLON prosimy nie zmieniać koloru i grubości linii (kontur włosowy)

**wszystkie czcionki zamienione na krzywe**

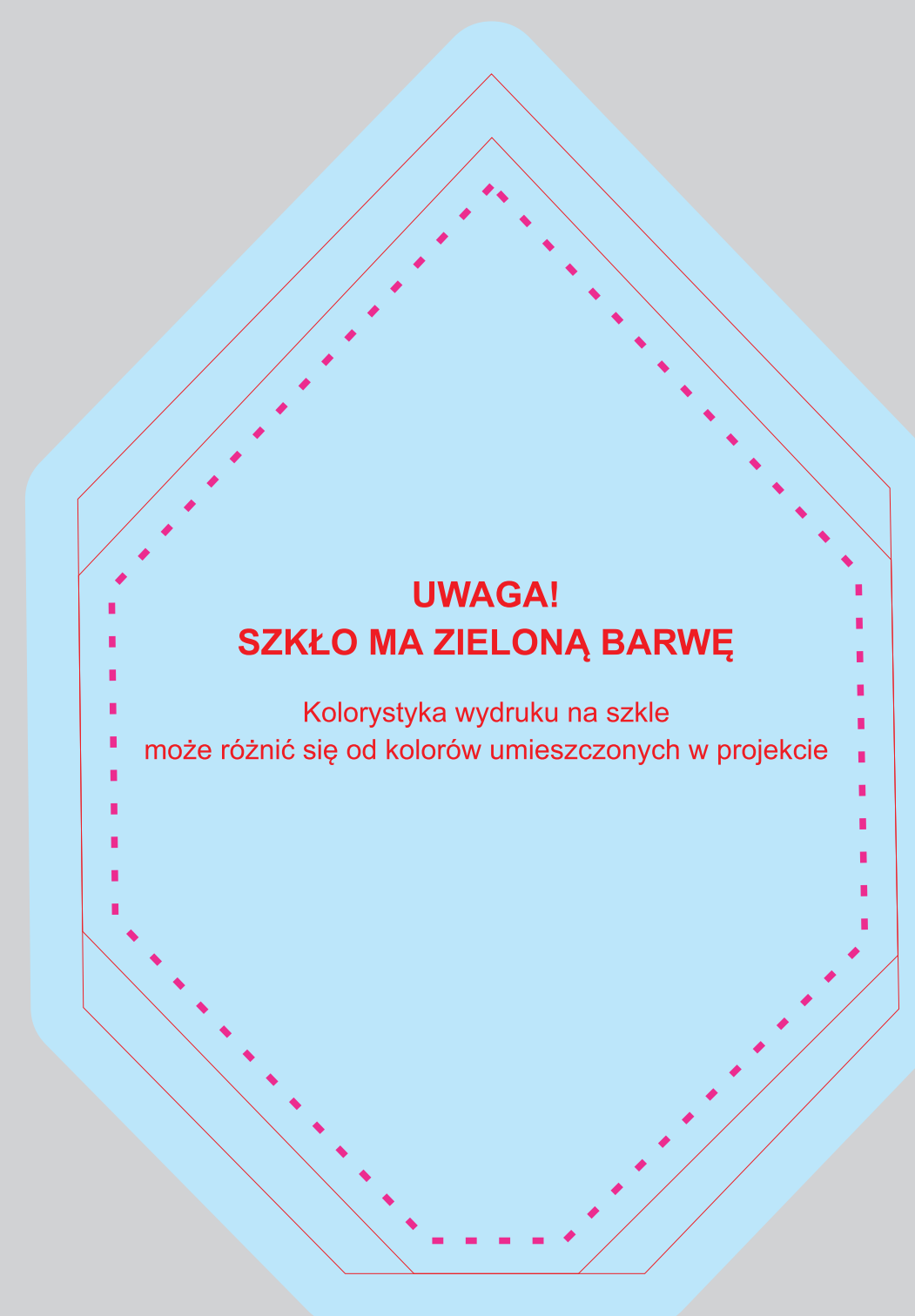
najmniejsza stosowana czcionka 8 pkt

minimalna grubość zastosowanych linii w projekcie 0,2 mm

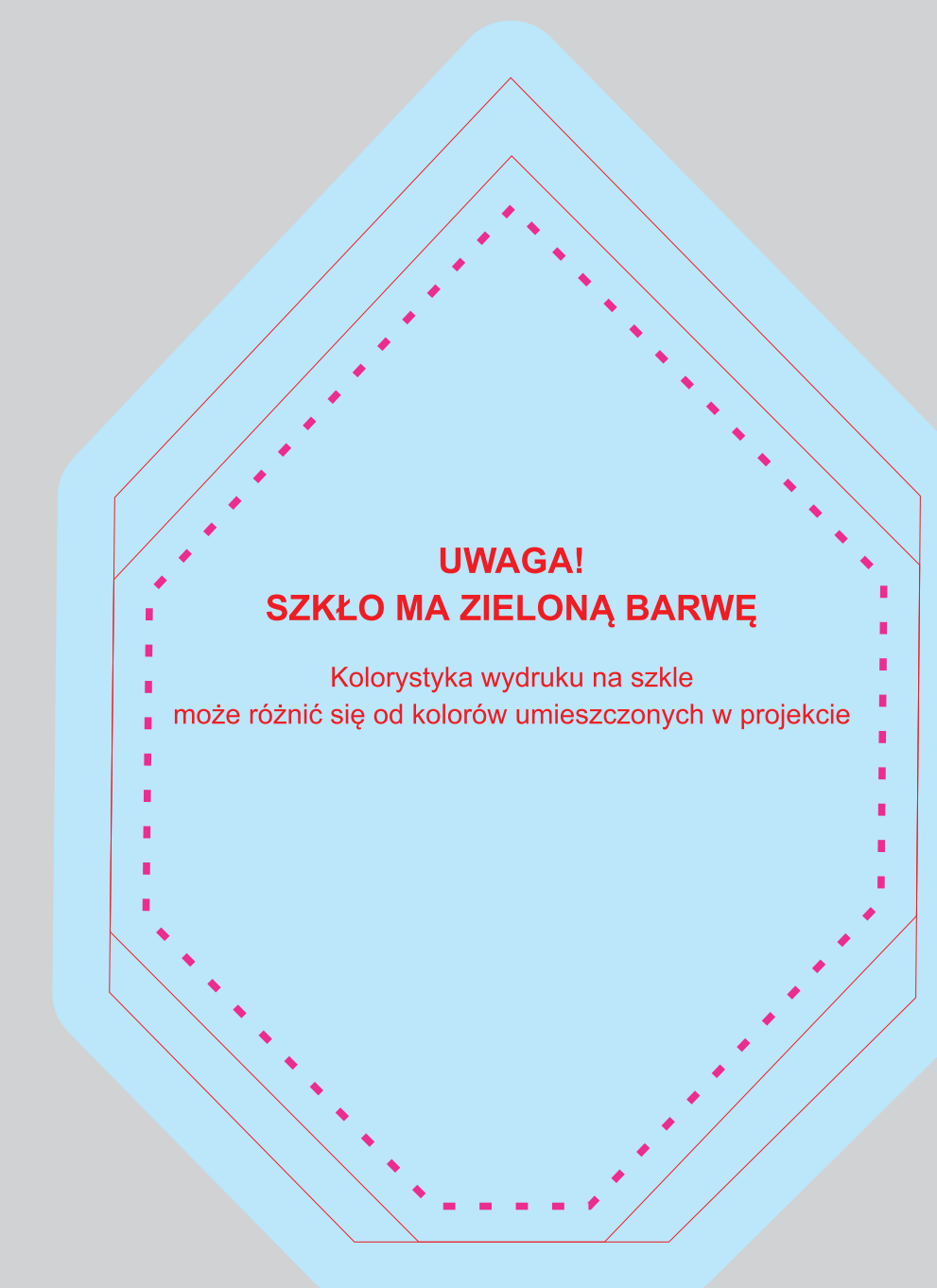
obszar, w którym należy umieścić istotne elementy, tj. tekst, logo itp.



GS110-22



GS110-20



GS110-18

! W związku z ręczną obróbką szkieł szablony mogą się nieznacznie różnić od finalnego produktu.

# SZABLON POD GRAWER

Przygotowując samodzielnie projekt  
**PAMIĘTAJ**

**G020/GR**

obrys zewnętrzny szkła - SZABLON prosimy nie zmieniać koloru i grubości linii (kontur włosowy)

**wszystkie czcionki zamienione na krzywe**

najmniejsza stosowana czcionka 8 pkt

minimalna grubość zastosowanych linii w projekcie 0,2 mm

pole grawerowania laserem

używamy wyłącznie obiektów wektorowych (napisy, logo, znaki)

wzór do grawerowania przygotowujemy w szerokościach stosując 70% czerni skali CMYK

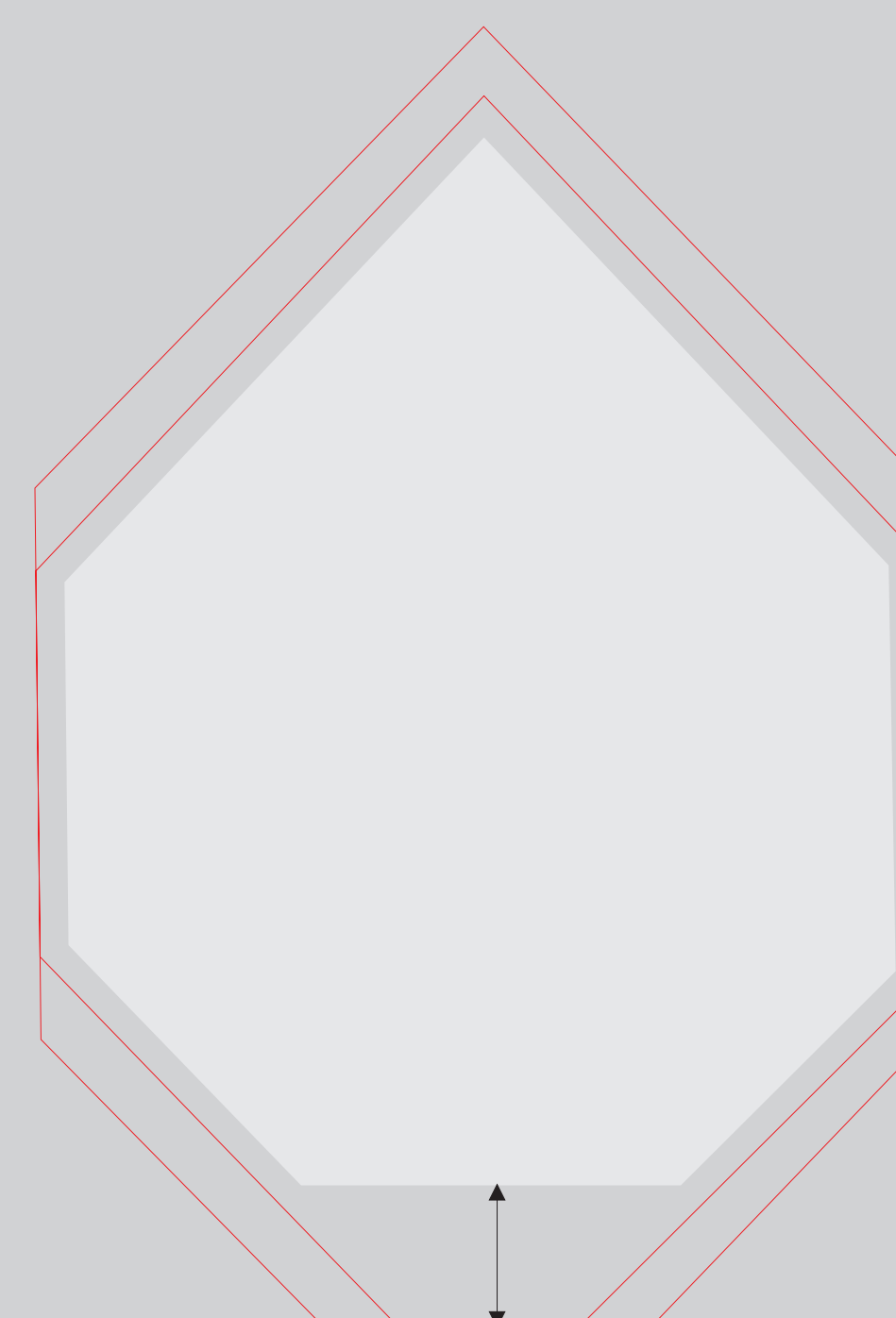
przy wypełnieniu farbą proszę podać kolor paleta farb w oddzielnym pliku

odległość najniższych napisów od podstawy 20 mm

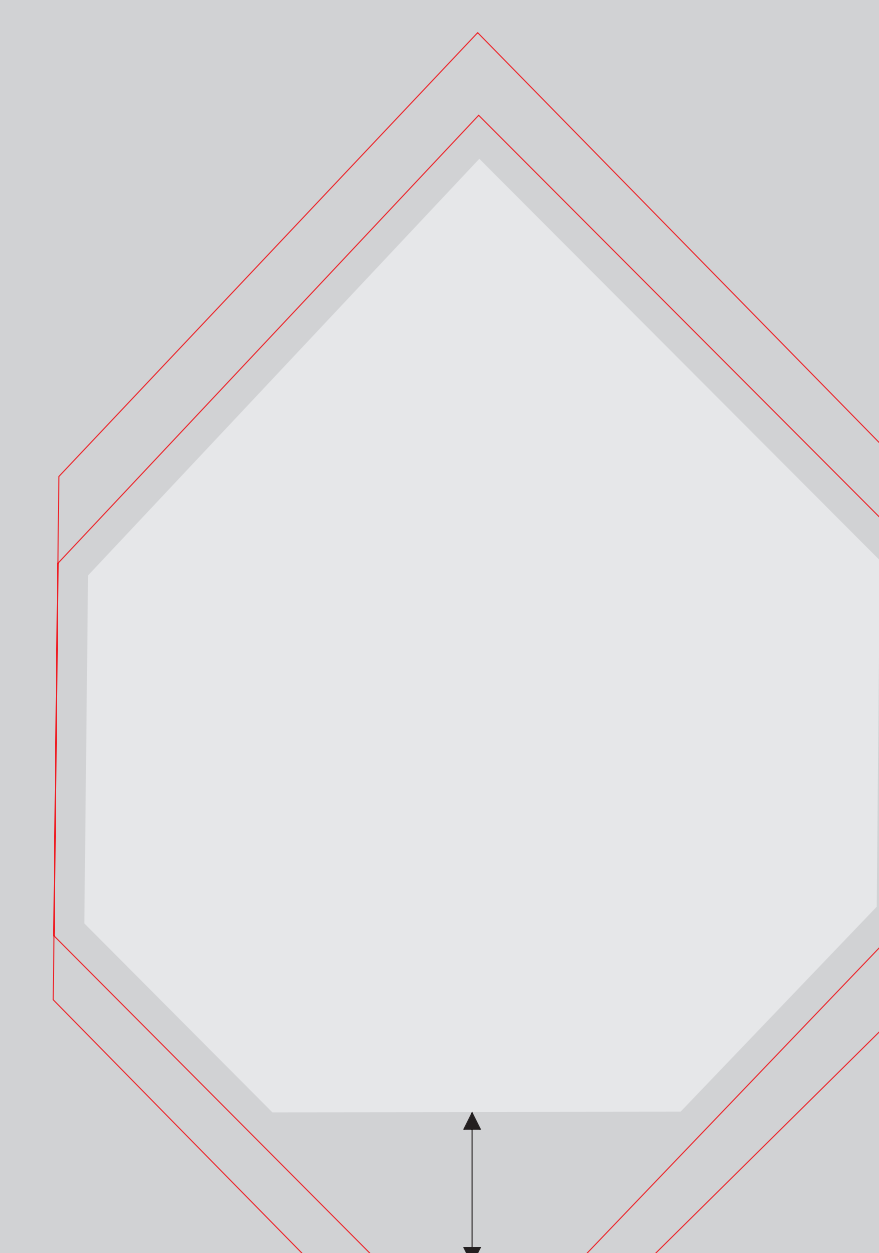
**GRAWER**



GS110-22



GS110-20



GS110-18

! W związku z ręczną obróbką szkieł szablony mogą się nieznacznie różnić od finalnego produktu.